



## KISMİ ZAMANLI ÇALIŞMA İŞ AKIŞI

Kod No:İAŞ05/SKSD

Yayın Tarihi:16.08.2018

Revizyon Tarihi/ No:07.03.2023/01

Sayfa No:1/2

Birim / Bölüm:

Sağlık Kültür ve Spor Daire Başkanlığı/Sosyal Hizmetler Şube Müdürlüğü

Akademik yıl başında Rektörlük tarafından kısmi zamanlı öğrenci sayısı, çalışma saati ve saatlik ücreti belirlenerek Başkanlığımıza bildirilir.

Kontenjan dahilinde akademik birimler kısmi zamanlı çalışma duyurusu yapar ve onaylanan başvurular EBYS üzerinden Başkanlığımıza bildirilir.

Kismi zamanlı çalıştırılacak öğrencilerin birimlere dağılımı Başkanlığımızca gerçekleştirilerek ilgili birimlere iletilir.

Başkanlığımıza yönlendirilen öğrencilerin evrak kontrolleri sağlanır.

Evrakta eksik veya hata var mı?

EVET

Hata veya eksiklik düzeltilir.

HAYIR

Kismi zamanlı çalışacak öğrencilerin SGK uygulaması üzerinden işe girişleri yapılarak sözleşme imzalanır.

Kismi zamanlı öğrenci çalıştırılan Birimlerden aylık puantaj tablosu EBYS üzerinden Başkanlığımıza iletilir.

### SORUMLULAR:

- Sağlık Kültür ve Spor Daire Başkanı
- Sosyal Hizmetler Şube Müdürlüğü
- Görevli Birim Personeli
- Fakülte/MYO/Lisansüstü Eğitim Enstitüsü
- Kısmi Zamanlı Öğrenci Çalıştıran Birimler
- Strateji Geliştirme Daire Başkanlığı
- Kısmi Zamanlı Çalıştırılan Öğrenci

### MEZUAT:

- 2547 Sayılı Yükseköğretim Kanununun 46. Maddesi
- 5510 Sayılı Sosyal Güvenlik Kurumu (SGK) Kanunu
- BAYÜ SKSD Kısmi Zamanlı Çalıştırma Yönergesi

**NOT:** İş Akışı Şemasında olası riskler Birim Risk Analizi Çalışmaları dokümanına uygun olarak yönetilecektir.

HAZIRLAYAN  
SKSD KE

KONTROL EDEN  
BYT

ONAYLAYAN  
DAİRE BAŞKANI



## KİSMİ ZAMANLI ÇALIŞMA İŞ AKIŞI

Kod No:İAŞ05/SKSD

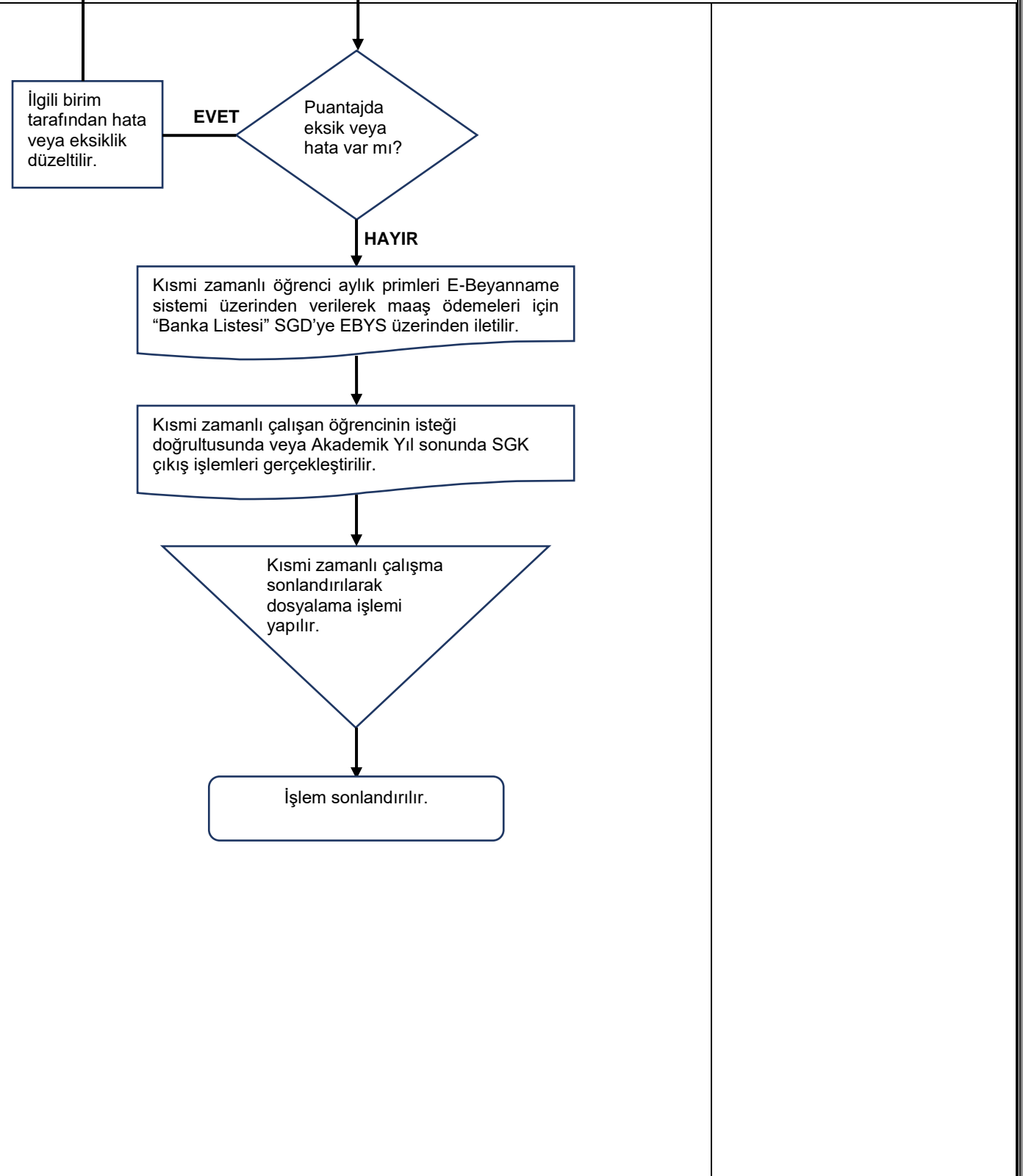
Yayın Tarihi:16.08.2018

Revizyon Tarihi/ No:07.03.2023/01

Sayfa No:2/2

Birim / Bölüm:

Sağlık Kültür ve Spor Daire Başkanlığı/Sosyal Hizmetler Şube Müdürlüğü



HAZIRLAYAN  
SKSD KE

KONTROL EDEN  
BYT

ONAYLAYAN  
DAİRE BAŞKANI